

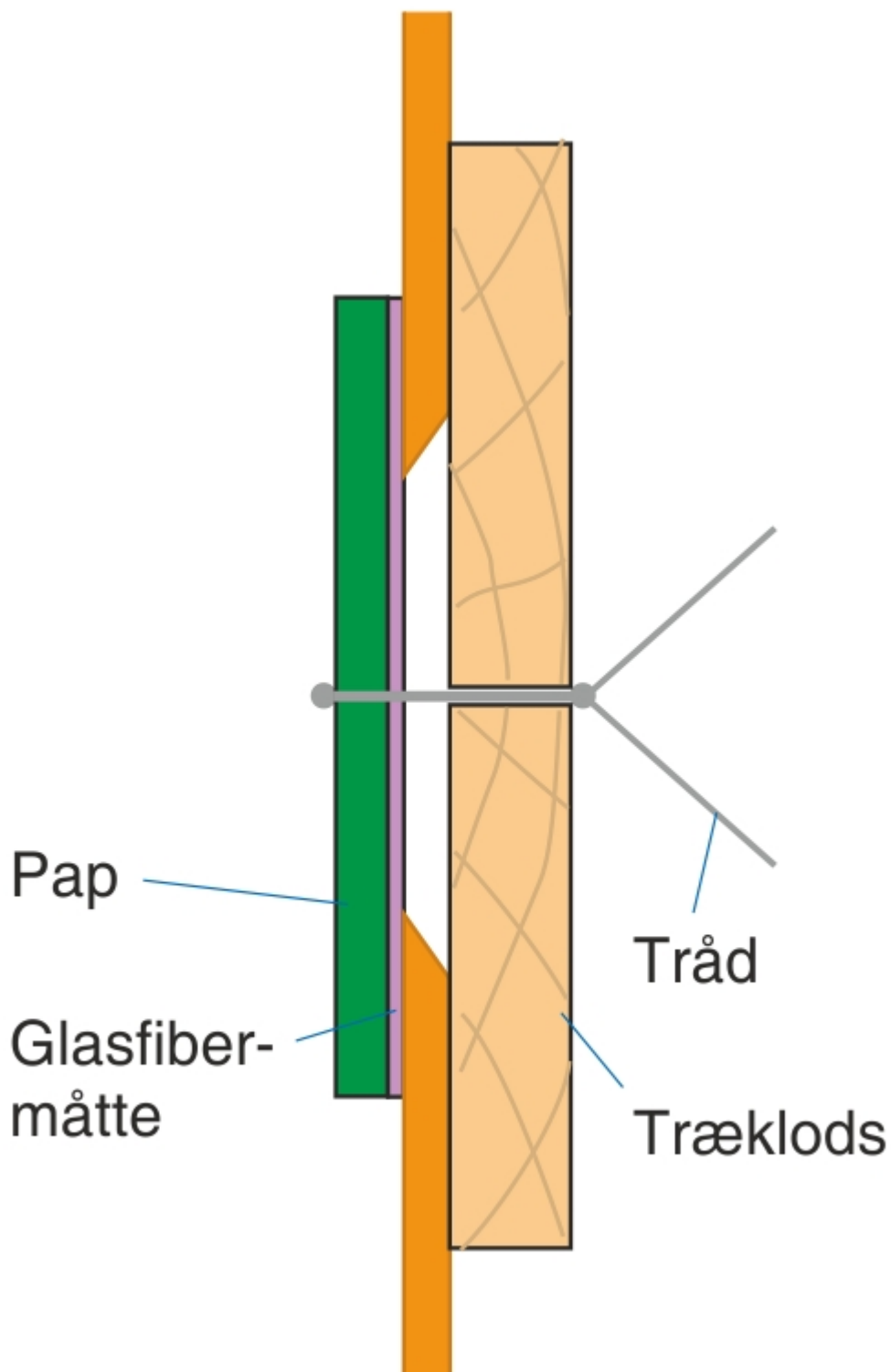
Plast Teknologi

Udvalgt side

Laminatskader – sandwichkonstruktioner

Reparationer af beskadigede sandwichkonstruktioner kan være meget forskellige alene i medfør af de mangfoldige materialemuligheder, der er til stede. Her skal blot omtales et sandwichlaminat bestående af to skaller af GUP med et cellulært materiale som kerne, typisk polyurethanskum, PVC-skum eller kantstillet endetræ af balsa.

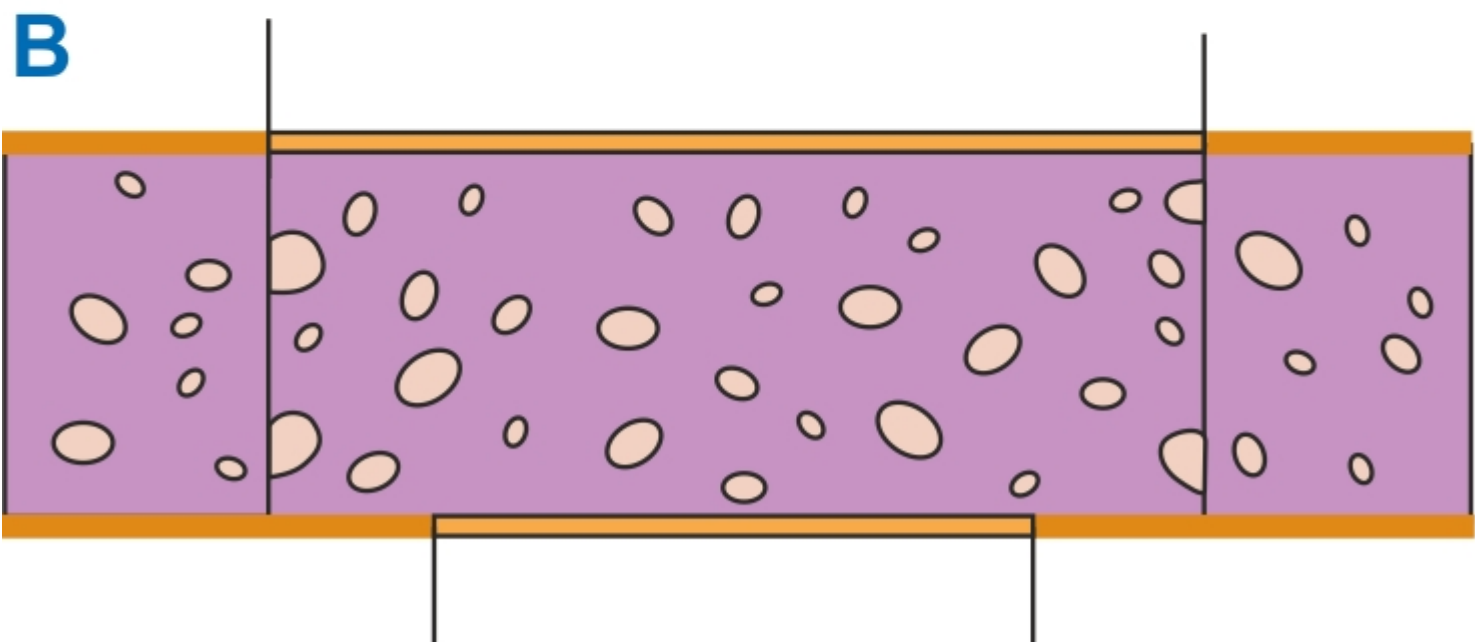
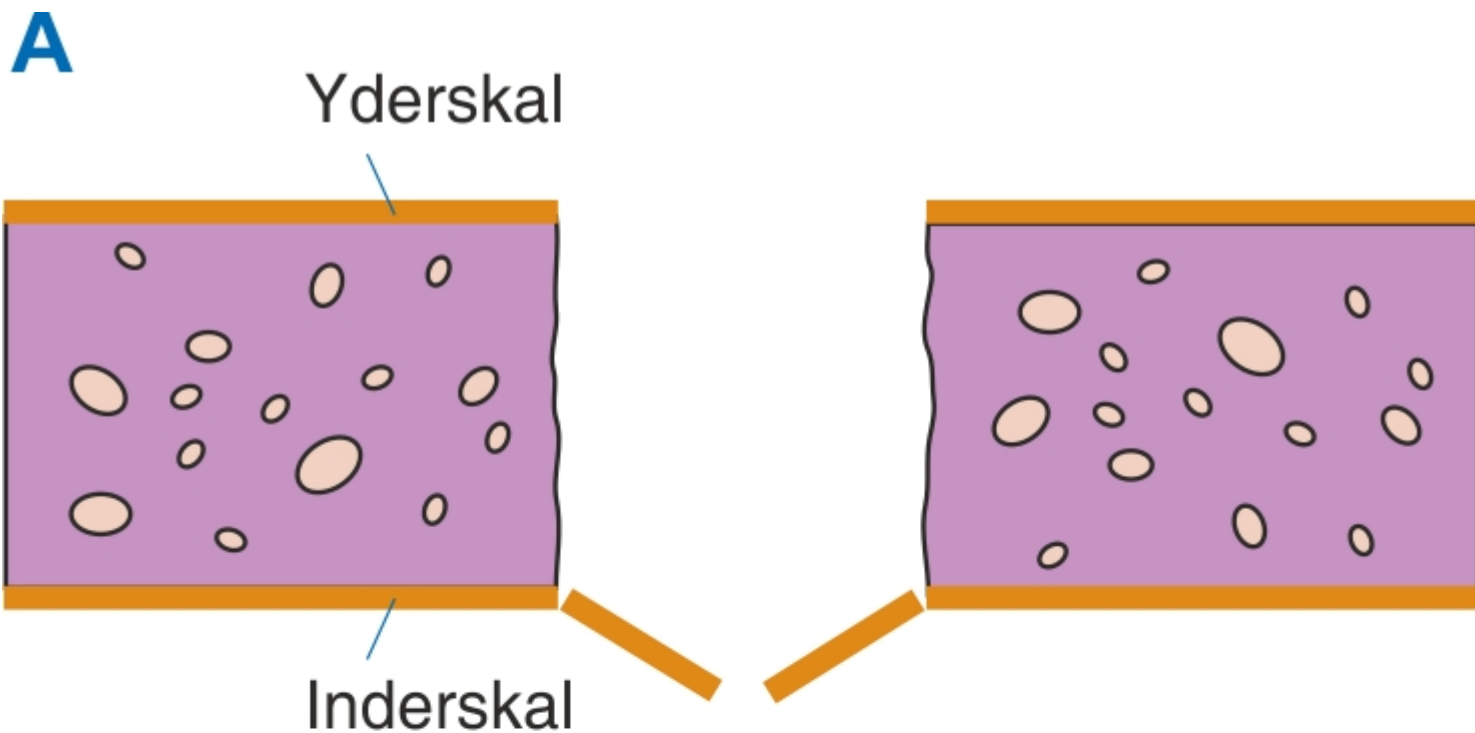
Hvis kernen skal udskiftes, fordi den er beskadiget, laver man først den allerede eksisterende åbning i det ene dæk-lag noget større end i det andet. Den beskadigede keredel kan da skæres ren og udtages igennem det større hul, og en omhyggeligt tilpasset erstatningskerne kan føres ind ad samme vej. Erstatningskernen må naturligvis fx med passende spartelmasse klæbes til det modsatte dæklag og til den øvrige kerne. Begge dæk-lagene lukkes herefter udefra på sædvanlig måde.



Hjælpeanordning til påføring af et lag glasfibernåtte indvendigt i lukket hulrum

Hvis skaden ikke er gennemgående, men kun berører det ene dæklag og kernen, kan samme

fremgangsmåde benyttes. Dog skal man passe på ikke at beskadige det uskadte dæk-lag, når kernematerialet fjernes.



Princip for erstatning af en keredel. Gennemgående sandwichskade.

A. Oprindeligt brud. B. Færdig reparation.

