

Plast Teknologi

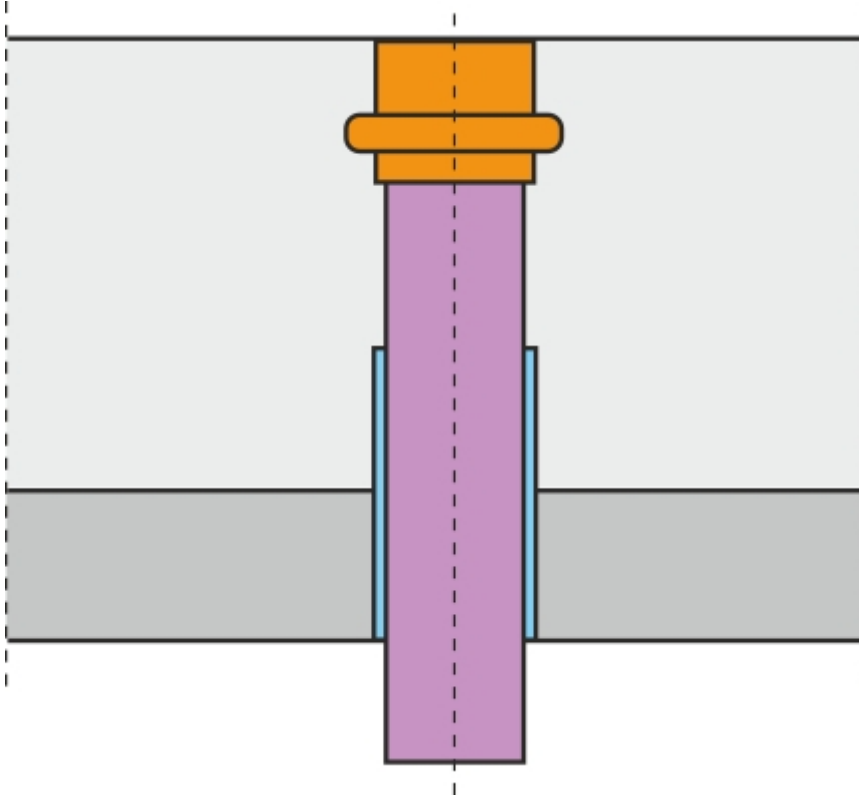
Udvalgt side

Rillemodhold

Denne centraludstøder er nok ikke den mest udbredte.

Det er væsentligt, at modholdets diameter er større end udstøderens, da den ellers ved blødere materialer vil have tendens til at træde igennem, dvs. trykke hul i modholdet.

Overmålene er materialebestemt. På tegningen er rillemodholdet stærkt overdrevet, da det ikke bør være dybere end 0,2-0,5 mm.



Rillemodhold