

# Plast Teknologi

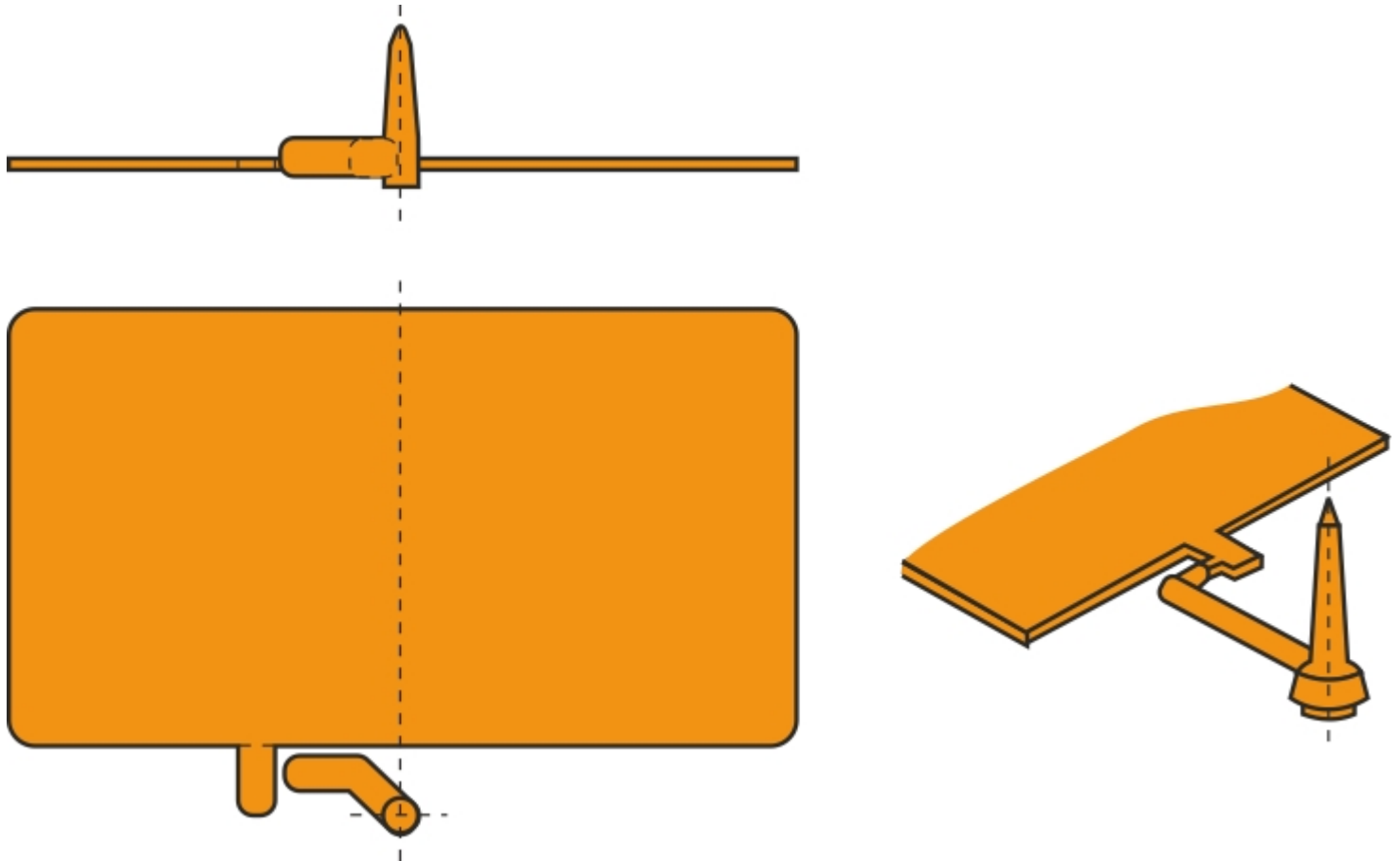
Udvalgt side

# Stropindløb

Stropindløbet er et punktindløb kombineret med et udligningskammer.

Punktindløbets ulemper i form af stærk materialeorientering omkring indløbspunktet (laminering) holdes med denne strop uden for det egentlige emne.

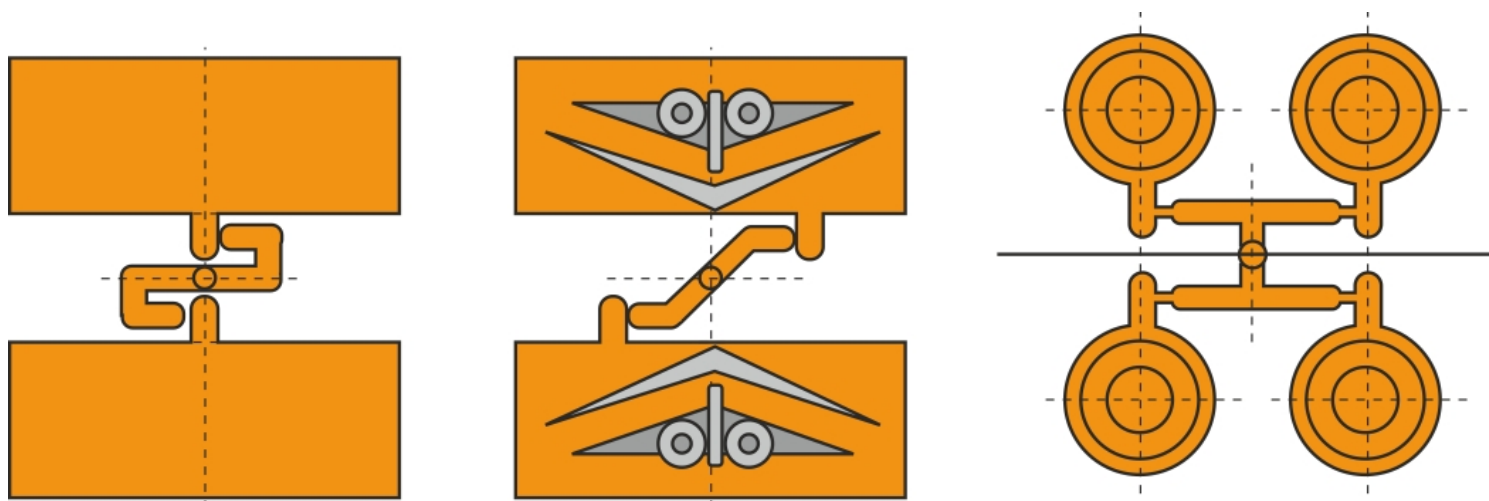
Stroppen eller udligningskammeret skal fjernes mekanisk efter støbningen.



## Stropindløb

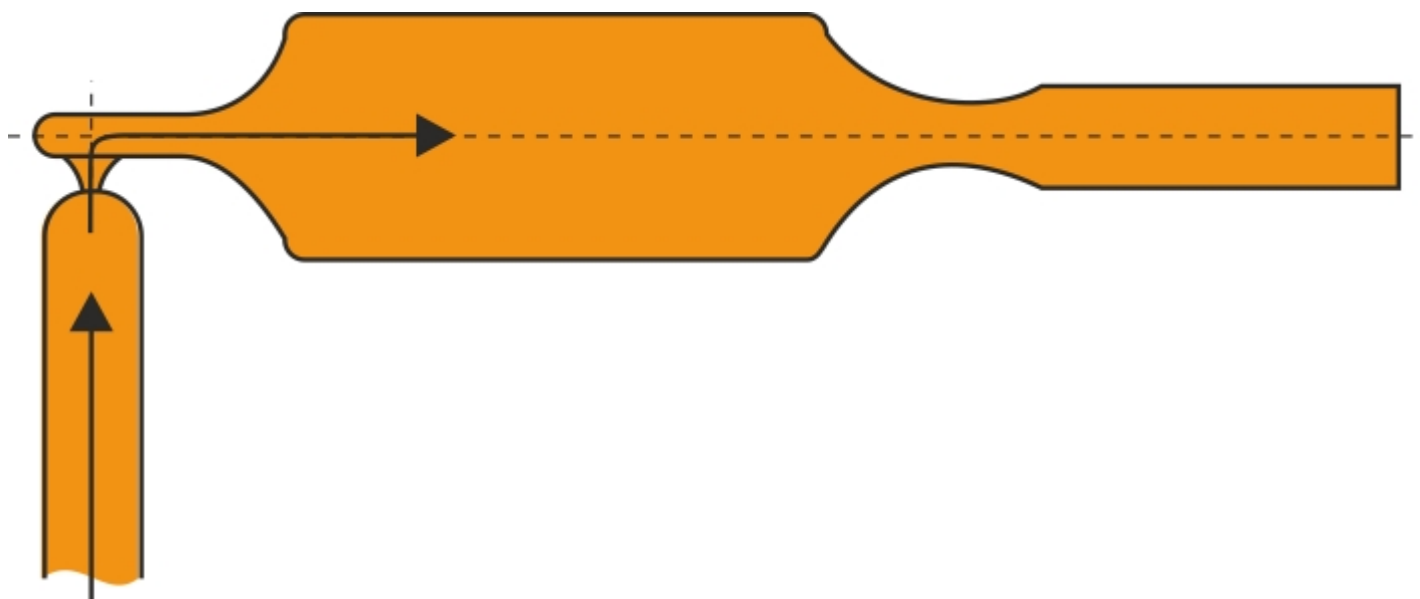
Når udligningskammeret benævnes som sådan, skyldes det, at når punkt-indløbet er størknet, og emnet derefter fortsætter med at størkne og svinde i formen, kan emnet trække stadig flydende materiale ud fra udligningskammeret, således at indfaldssteder (sugninger) på emnet til en vis grad undgås.

Stropindløbet anvendes hovedsageligt, hvor man skal fremstille emner med minimum af overfladefejl i området omkring indløbsstedet.



**Forskellige konstruktioner med stropindløb**

Derudover anvendes stropindløbet til indstøbning i kanter, hvor man ikke kan anvende film-indløb. Stropindløbet giver bedre flydeforhold end det direkte indløb. Stropindløbet udføres, således at punktindløbet føres ind i stroppen i en vinkel på 90° med stroppens flyde-ret-ning. Stroptykkelsen skal være større end emnets gods-tykkelse.



**Stropindløbet anvendes fx meget ved sprøjtstøb-ning af knapper, platter og linser i fx akrylplast.**

På sådanne emner må der ikke være spor af indløbet. Ved maskinel fjernelse af strop-indløbet får man en fejlfri emneoverflade. Sådanne akrylplast-emner efterbehandles ofte med lak eller vakuumbelægning, og det kræver en absolut fejl- og spændingsfri overflade.